

INJECTION TEST BENCH - FEV Special Test Benches

» FEV INJECTION TEST BENCH FOR INVESTIGATIONS ON VALVES

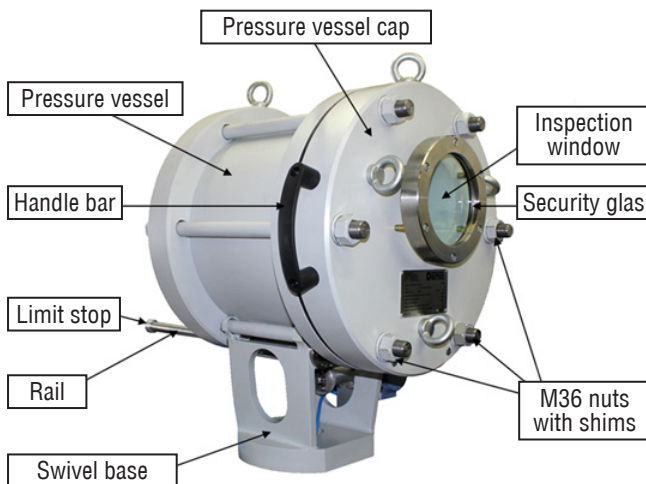


FEV SPECIAL TEST BENCHES

Injection test benches are used to verify leakage losses and shot2shot variations for diesel and also for gasoline engines.

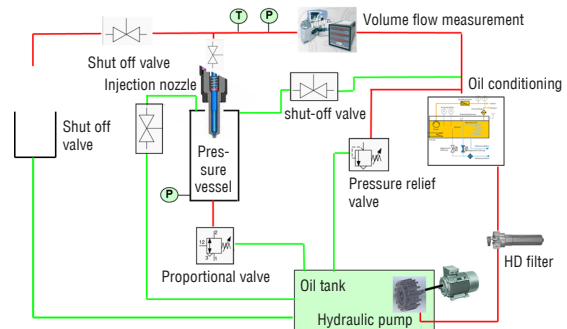
The FEV injection test bench allows to investigate the flow rate as well as the discharge pressure of the tested injection nozzle.

The specimen is placed in a secured pressure vessel that allows to investigate the spray target optically. Also transient studies can be performed by means of high speed camera systems.



Technical specifications

- > Temperature conditioning of test oil:
 - > Heating power: 6,000 W
 - > Cooling power: 4,000 W
 - > Cooling water: 6°C / 15l/min
 - > Flow rate of test oil: 5l/min
 - > Temperature range: +10°C up to +50°C
 - > 400V 50Hz
- > Volume flow measurement:
 - > Measuring range: 0.01l/min up to 10l/min
 - > Pressure range: p_{max} 700 bar
- > High pressure pump:
 - > Operating pressure: 550 bar
 - > Volume flow rate: 5l/min



CONTACT
Bruno Funken
FEV Europe GmbH
Neuenhofstrasse 181 | D 52078 Aachen
Phone: + 49 241 5689- 524 | funken@fev.com

25.08.2017

Einspritzprüfstand - FEV Sonderprüfstände

» FEV EINSPRITZPRÜFSTAND ZUR
UNTERSUCHUNG VON VENTILEN

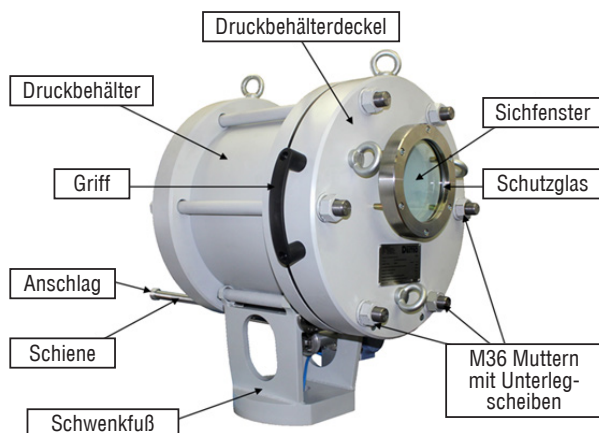


FEV SONDERPRÜFSTÄNDE

Einspritz-Prüfstände werden bei Diesel- und Benzinmotoren zum Verifizieren von Leckageverlusten und für shot2shot-Variationen genutzt.

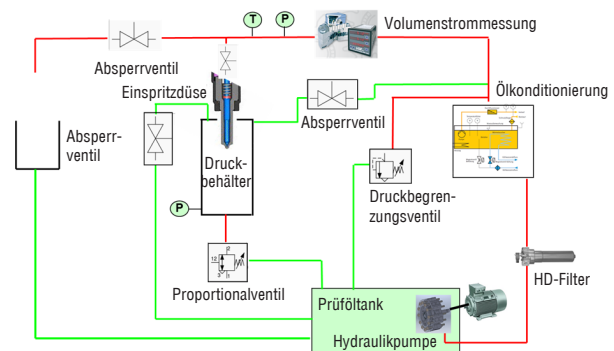
Mit dem FEV-Einspritz-Prüfstand kann sowohl die Durchflussmenge als auch der Öffnungsdruck untersuchter Diesel-Einspritzdüsen bestimmt werden.

Die Prüflinge werden in einen Sicherheitsdruckbehälter eingebaut werden der es ermöglicht höchste Drücke von bis zu 550 bar bei der Messung zu realisieren.



Technische Spezifikationen

- > Prüflötemperierung:
 - > Heizleistung: 6.000W
 - > Kühlleistung: 4.000W
 - > Benötigtes Kühlwasser: 6°C / 15l/min
 - > Volumenstrom Prüflöl: 5l/min
 - > Temperaturbereich: +10°C bis +50°C
 - > 400V 50Hz
- > Volumenstrommesser:
 - > Messbereich: 0,01 bis 10l/min
 - > Druckbereich: p_{max} 700 bar
- > Hochdruckpumpe:
 - > Betriebsdruck: 550 bar
 - > Volumenstrom: 5l/min



KONTAKT
Bruno Funken
FEV Europe GmbH
Neuenhofstrasse 181 | D 52078 Aachen
Tel.: + 49 241 5689 - 524 | funken@fev.com

25.08.2017