

Pressemitteilung

30 Jahre MORPHEE – FEV bringt zum Jubiläum MORPHEE NEXT auf den Markt

Medienkontakt
Ulrich Andree
T +49 241 5689-8880
andree@fev.com



Paris, Frankreich, 23. Dezember, 2022 – FEV feiert das Jubiläum seiner MORPHEE-Software für die Automatisierung von Prüfständen für verschiedene Bereiche der Mobilität. Um der wachsenden Zahl unterschiedlicher Antriebskonzepte gerecht zu werden, hat FEV mit MORPHEE NEXT die nächste Generation der eigenen Software auf den Markt gebracht. Diese wurde speziell für die Prüfung von Elektro- und Wasserstofffahrzeugen entwickelt.

Seit über 30 Jahren bietet FEV, der international anerkannte Innovationsführer in unterschiedlichen Branchen und Sektoren, mit MORPHEE eine weltweit einzigartige Lösung für die Automatisierung von Prüfständen, die Echtzeitsimulation und die Kalibrierung von Fahrzeugsystemen. MORPHEE steuert Prüfstände mit einem hohen Maß an Sicherheit und bietet zahlreiche weitere Vorteile:

- **Große Anzahl von Anwendern:** 4.500 installierte Benutzerlizenzen seit 1991, 20.000 Benutzer und 30 Millionen Prüfstandsstunden pro Jahr.

- **Leistungsstark:** Fünf Millionen einzelne Messwerte/ Datenpunkte pro Sekunde.
- **Zentral:** Sämtliche Messdaten werden auf einem zentralen Computer miteinander synchronisiert.
- **Vielseitig:** Verwaltung aller Prüfstände, von Einzelkomponenten bis hin zu kompletten Fahrzeugen.
- **Offen:** Skalierbar und kompatibel mit am Markt erhältlichen Standard-Schnittstellen.
- **Zuverlässig:** Prüfzellen werden 24 Stunden am Tag sicher kontrolliert.
- **Skalierbar:** Einsetzbar auf Windows 1.0 bis Windows 10.
- **Support:** Unterstützung durch erfahrene Fachleute, die bei allen technischen Fragen und bei der Fehlersuche helfen.

MORPHEE bietet eine einzigartige Echtzeit-Messleistung mit einer Abtastkapazität von fünf Millionen Einzelwerten pro Sekunde. Bei Prüfständen in der Elektromobilität ist diese Größe entscheidend für die Erfassung und Überprüfung elektrischer und mechanischer Phänomene, wie z. B. dem Lade-/Entladeverhalten einer Batterie.

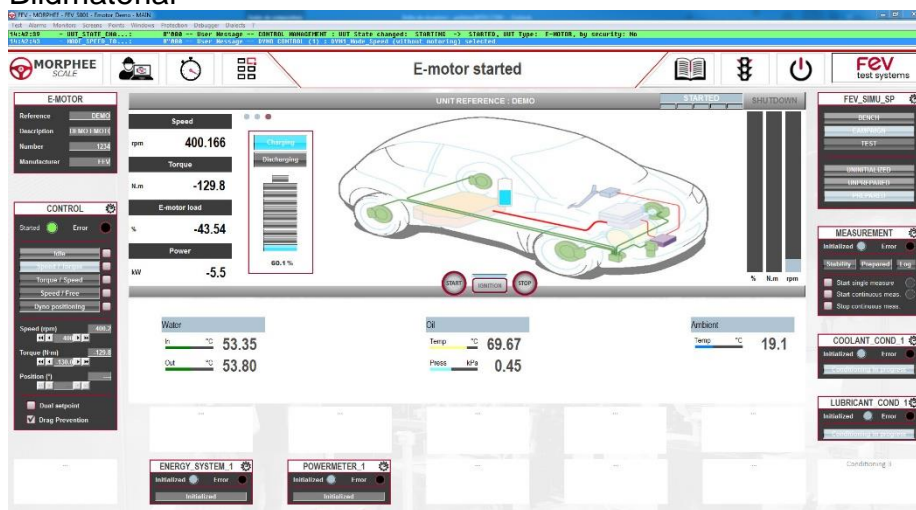
Die MORPHEE-Software kann in eine Vielzahl anderer bestehender Umgebungen in den Sektoren Automotive, Luft- und Raumfahrt, Schifffahrt, Schienenverkehr und Energie integriert werden. Sie bietet Schnittstellen zu den gängigen Kommunikationsprotokollen und Messgeräten für die Prüfung von Batterien, E-Motoren, Verbrennungsmotoren, Getrieben und gesamten Fahrzeugsystemen.

Elektromobilität im Blick

Um den neuen Anforderungen von Batterietestzentren und Batterieproduktionsstätten gerecht zu werden, hat FEV MORPHEE NEXT entwickelt. Die integrierten Tools (z.B. FLEXLAB, MORPHEE und UNIPLLOT) können miteinander interagieren und sorgen so für die Optimierung des Testprotokolls. Die Software ist durch ihre regelmäßigen Updates mit allen modernen Betriebssystemen kompatibel und bietet eine außergewöhnliche Leistung, so z. B. die gleichzeitige Durchführung von 32 Batteriezellentests.

Die integrierten Tools von MORPHEE NEXT ermöglichen eine zentrale, optimierte und ferngesteuerte Bedienung und helfen dabei, Zeit und Kosten zu reduzieren. Die Software eignet sich ideal für die Verwaltung großer Batterietestzentren, einschließlich der Gigafactories für Hochspannungsbatterien der Automobilindustrie. Simulation wird von MORPHEE NEXT ebenfalls unterstützt und erlaubt die Nachbildung der gesamten Entwicklungsumgebung oder einzelner Komponenten, darunter Fahrer, Fahrzeug oder Antriebsstrang.

Bildmaterial



Dashboard-Beispiel von MORPHEE – die einzigartige Software-Lösung für die Automatisierung, Steuerung und Simulation von Prüfständen ist jetzt auch für E-Mobility-Anwendungen erhältlich

Quelle: FEV GmbH

Über FEV

FEV verschiebt Grenzen.

FEV ist ein international anerkannter Entwicklungsdienstleister und Innovationstreiber für unterschiedliche Industriezweige. Professor Franz Pischinger legte dafür den Grundstein, indem er seinen akademischen und technischen Hintergrund mit seiner Vision für kontinuierlichen Fortschritt verband. Das Unternehmen entwickelt seit 1978 technologische und strategische Lösungen für die größten Automobilhersteller der Welt sowie Kunden im gesamten Transport- und Mobilitätsökosystem.

Die Welt entwickelt sich kontinuierlich weiter. FEV ebenso.

Deshalb setzt FEV sein technologisches und strategisches Know-how auch in anderen Bereichen ein und transferiert seinen zukunftsorientierten Ansatz in den Energiesektor. Durch seine Software- und Systemkompetenz nimmt das Unternehmen zudem eine Vorreiterrolle ein und macht intelligente Lösungen für jedermann erlebbar. FEV bringt hochqualifizierte Menschen aus den unterschiedlichsten Bereichen und Fachgebieten zusammen, um den Herausforderungen von heute und von morgen zu begegnen.

FEV bleibt nicht stehen.

Auch in Zukunft wird FEV die Grenzen der Innovation verschieben. Mit seinen 7.000 Mitarbeiter:innen an mehr als 40 Standorten weltweit entwickelt FEV Lösungen, die nicht nur die Bedürfnisse von heute, sondern auch die von morgen erfüllen. Letztlich bleibt FEV niemals stehen – für eine bessere, saubere Zukunft, auf Basis nachhaltiger Mobilität und Energie sowie intelligenter Software. Für seine Unternehmenspartner, seine Mitarbeiter:innen und die Welt. #FeelEVolution